

Gentile Collega

Siamo certi che molti degli iscritti al nostro corso posseggano già delle conoscenze di base che intendono approfondire sfruttando l'opportunità di un confronto con dei colleghi.

E' per questo che ricerchiamo la massima interattività possibile tra quella parte dell'audience tecnicamente già matura e coloro che sono stati chiamati ad illustrare la loro esperienza.

Ti sollecitiamo pertanto a partecipare attivamente al nostro evento producendo una breve presentazione (durata 5 minuti max) fotografica/documentale di un tuo caso e di come lo hai risolto o di un caso clinico di ricostruzione della faccia che, per via delle sue particolarità, abbia catturato più di altri la tua attenzione e del quale sei alla ricerca di una soluzione ottimale.

La presentazione/discussione di un tuo caso verrà comunque inclusa nel programma scientifico in una sessione del corso cui diamo un'importanza speciale e che abbiamo chiamato "portate i vostri casi".

I contributi scientifici dovranno pervenire alla direzione del corso entro il 10 novembre 2007



ISTITUTO DERMOPATICO DELL'IMMACOLATA

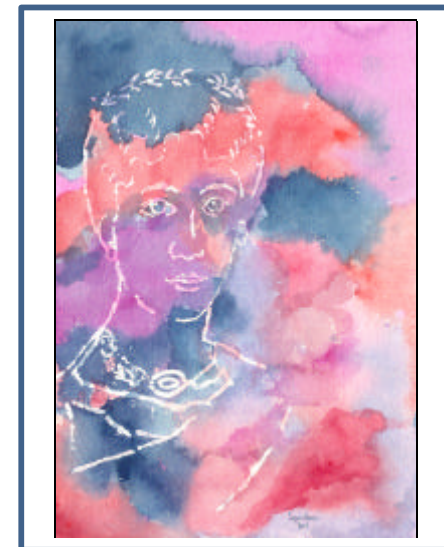
Istituto di Ricovero e Cura a Carattere Scientifico
Direttore Scientifico: Antonio Lanzavecchia

ROMAVOLTO 2007

1° Corso Avanzato di Chirurgia Ricostruttiva della Faccia

Roma 5 - 7 Dicembre 2007

PROGRAMMA SCIENTIFICO



Con il patrocinio di:

*Società Italiana di Chirurgia Plastica e Ricostruttiva
Associazione dei Chirurghi Plastici dell'Italia Centrale
Società Italiana di Dermatologia Chirurgica ed Oncologica*

SEDE DEL CORSO

Auditorium

*Istituto Dermopatico dell'Immacolata
Via dei Monti di Creta 104, 00167 Roma*

La tutela della propria immagine corporea trova la sua massima espressione a livello del volto. Purtroppo questo distretto corporea rappresenta la principale sede di insorgenza di tumori cutanei che stanno interessando sempre più frequentemente anche le fasce di popolazioni più giovani. Per questi motivi negli ultimi anni è cresciuta la sensibilità chirurgica verso i risultati estetici degli interventi ricostruttivi del volto. Il corso vuole rappresentare una occasione durante la quale si possano confrontare le tecniche chirurgiche tradizionali con le più recenti filosofie basate sul rispetto della unità e subunità estetiche della faccia al fine di perfezionare i risultati estetici degli interventi ricostruttivi del volto. Nel corso saranno previste sessioni multimediali ed interattive durante le quali verranno presentate tecniche chirurgiche, casi clinici particolari per gravità, per eccezionalità, per complicanze verificatesi o per motivi didattici.

Collegio dei Docenti

Prof. C. Alfano	Perugia	Prof. P. Persichetti	Roma
Dott. A. Bocceri	Roma	Dott. A. Petresca	Roma
Dott. A. Caggiati	Roma	Prof. C. Potenza	Roma
Dott. P. Cecchi	Roma	Prof. E. Raposio	Genova
Dott. A. Campanella	Roma	Dott. C. Renzi	Roma
Prof. G.V. Campus	Sassari	Prof. C. Rubino	Sassari
Prof. A. Cordova	Palermo	Prof. F. Santanelli	Roma
Prof. T.A. Cronin	USA	Dott. S. Sciuto	Roma
Prof. F. D'Andrea	Napoli	Prof. P. Siragò	Catania
Dott. C. De Sio	Roma	Dott. G. Schiavone	Roma
Dott. F. Gabrielli	Roma	Prof. N. Scuderi	Roma
Dott. L. Guerra	Roma	Dott. P. F. Soma	Catania
Prof. F. Menick	USA	Dott. G. Stracuzzi	Catania
Dott. M. Maggiore	Roma	Prof. S. Tenna	Roma
Prof. G. Micali	Catania	Prof. S.T. Tiefenbrunn	USA
Prof. F. Moschella	Palermo	Prof. J. Vesely	Rep. Ceca
Dott. E.M. Nicodemi	Roma	Prof. R. Vila Rovira	Spain
Dott. P. Paccoi	Roma	Prof. E.H. Yob	USA

DIRETTORI DEL CORSO

Dott. Alessio Caggiati caggiati@tiscali.it

Dott. Giovanni Schiavone gianfrancoschiavone@hotmail.com



ACCREDITAMENTO

E' previsto l'accREDITAMENTO E.C.M. dell'evento presso il Ministero della Salute.

DESTINATARI DEL CORSO

Laureati in medicina e chirurgia, specialisti in chirurgia plastica, dermatologia ed otorinolaringoiatria

LINGUE UFFICIALI DEL CORSO: Italiano-Inglese

ISCRIZIONE

Il pagamento può essere effettuato con assegno bancario intestato a PROV. IT CFIC - IDI DIREZIONE SCIENTIFICA, da inviare o consegnare alla Direzione Scientifica IDI, unitamente alla scheda di iscrizione debitamente compilata.

In caso di rinuncia, entro 7 giorni lavorativi (compreso il sabato), il partecipante avrà diritto al rimborso del 90% della quota di iscrizione. Oltre tale termine verrà applicata una penale del 50% sulla quota di partecipazione con relativa emissione di fattura.

QUOTE DI ISCRIZIONE

Quota ordinaria	Euro 400
Soci SICPRE, ACPIC, SIDCO	Euro 300
Specializzandi (con certificazione)	Euro 200

SEGRETERIA SCIENTIFICA

Dott. A. Campanella, Dott. C. De Sio,
Dott. M. Maggiore, Dott. A. Petresca

COMITATO ORGANIZATIVO

Dott. V. Celia, Dott. Y. Macrino

SEGRETERIA ORGANIZZATIVA

F. Sinatra, G. Aleo, A. Anthony, M. Inzillo
Ufficio Congressi IDI-IRCCS
tel: +39 06 6646.4458
E.mail congressi@idi.it

Ricaduta estetica delle ricostruzioni ossee del mascellare superiore ed inferiore **Fabio Santanelli**

Ricostruzione del terzo inferiore del volto con lembi miocutanei

Edoardo Raposo

Accessi estetici nella morfochirurgia malformativa di origine vascolare

Ezio Mario Nicodemi

Le ustioni della faccia **Giorgio Stracuzzi**

I traumi della faccia: dallo scheletro ai tessuti molli

Paolo Siragò, Pier Francesco Soma

Ricostruzione della regione frontale e geniena

Anatomia chirurgica della regione fronto-temporo-geniena

Yuri Macrino

L'approccio estetico alla ricostruzione fronto geniena e la rivalutazione critica delle tecniche tradizionali **Alessio Caggiati**

La ricostruzione della zona infraorbitaria della guancia con lembo triangolare di avanzamento mediale **Corrado Rubino**

Giovedì 6 Dicembre 2007

Ricostruzione della regione palpebrale.

Anatomia chirurgica della regione palpebrale

Paolo Persichetti

Lo stato dell'arte e nuove opzioni nella ricostruzione della palpebra superiore **Nicolò Suderi**

Ricostruzione morfofunzionale della palpebra superiore

Adriana Cordova

Approccio sistematico alla chirurgia ricostruttiva della palpebra inferiore

Antonino Campanella

La problematica della competenza della palpebra inferiore

Alessio Caggiati

Colture congiuntivali **Carmine Alfano**

Ricostruzione della regione orale e periorale

Anatomia chirurgica e fisiologia della regione labiale e periorale

Stefania Tenna

Problematiche chirurgiche nella ricostruzione del labbro superiore

Ciro De Sio

Tecniche tradizionali nella ricostruzione del labbro inferiore

Carmine Alfano

La chirurgia ricostruttiva oncologica del labbro inferiore

Gian Vittorio Campus

Ricostruzione morfofunzionale del labbro inferiore

Francesco Moschella

La funzionalità labiale dopo trattamento chirurgico dei carcinomi del labbro inferiore **Corrado Rubino**

Ricostruzione della piramide nasale

Anatomia morfofunzionale della piramide nasale **Sebastiano Sciuto**

La valvola nasale interna - problematiche ricostruttive **Paolo Pacci**

Principi di base nella ricostruzione del naso. I problemi più comuni **Frederick Menick, Giovanni Schiavone**

Un problema frequente - il naso torto **Armando Bocchieri**

Concetti avanzati e ricostruzioni complesse

Frederick Menick, Giovanni Schiavone

Venerdì 7 Dicembre 2007

Ricostruzione del cuoio capelluto

Skin extension e hair grafting **Ciro De Sio**

Ricostruzione della linea frontale **Giovanni Schiavone**

Ricostruzioni post traumatiche dello scalpo mediate espansori cutanei

Ramón Vila Rovira

Il follicolo ricostituito in vitro: stato dell'arte e possibili applicazioni cliniche future **Liliana Guerra**

Ricostruzione del padiglione auricolare

Il rispetto delle subunità estetiche nella ricostruzione del padiglione auricolare **Alessio Caggiati**

Ricostruzione totale del padiglione auricolare **Patricia Cecchi**

Il lembo retroauricolare postero-superiore **Francesco Moschella**

Lembo "extended" dal lobulo auricolare **Stefania Tenna**

Roma Volto 2007

SCHEMA DI ISCRIZIONE

Cognome
Nome
Istituto/Azienda
Indirizzo
CAP Città
Tel. E-mail
Codice Fiscale
Partita IVA
Si autorizza l'uso dei dati riportati ai sensi della legge 675/96

data firma

Modalità di pagamento:

Assegno bancario intestato a:
PROV. IT. CFIC-IDI DIREZIONE SCIENTIFICA
da inviare o consegnare alla Segreteria
Organizzativa, unitamente alla scheda di iscrizione
debitamente compilata.

Bonifico bancario intestato a:
PROV. IT. CFIC-IDI DIREZIONE SCIENTIFICA
c/c n. 5071-30 ABI 3002.3 - CAB 05037.7
acceso presso la Banca di Roma
Ag. 18 - Piazza Irnerio, 65 - Roma

Ufficio Didattica e Congressi IDI - IRCCS

Via dei Monti di Creta, 104 - ROMA 00167

Tel. 06.6646.4458 Fax 06.6646.4496

www.idi.it E-mail: congressi@idi.it

PROGRAMMA

Mercoledì 5 dicembre

Generalità sui tumori cutanei dell'estremo cefalico

Epidemiologia dei tumori cutanei **Cristina Renzi**

Guida pratica alla diagnosi delle neoplasie cutanee **Riccardo Bono**

Aspetti medico legali e classificazione DRG **Clemente Potenza**

Criteri standard di radicalità oncologica nel trattamento delle
neoplasie cutanee **Alessio Caggiati**

Il controllo istologico dei margini di resezione. La chirurgia di Mohs

Chirurgia di Mohs. Che cos'è e perché è il miglior trattamento per molti
tumori della pelle **Ed Yob**

Una panoramica e la storia di questa procedura **Sharon Tiefunbrunn,**
Indicazioni e gli innovazioni in dermatologia **Terry Cronin Jr**

Evoluzione delle tecniche ricostruttive della faccia

Ricostruzione della faccia e come si è evoluta durante gli anni e il mio
approccio di oggi **Frederick Menick**

Tecniche ricostruttive tradizionali **Antonino Campanella**

L'approccio chirurgico in chiave estetica **Giovanni Schiavone**

Il trattamento delle perdite di sostanza complesse del volto

Free flap reconstruction in face and head **Irgi Vesely**

Ricostruzione microchirurgica delle sub-unità fronto-orbito-palpebrali
Adriana Cordova